

**DESIGNER GRAPHIQUE
ILLUSTRATRICE**

**PORTFOLIO
JENNY DE POORTERE**

depoortere.jenny@gmail.com

0472 06 34 90

**CONTENU
PRINT &
DIGITAL
01**

Magazines, affichages, supports publicitaires, habillage rayons, ...

Du layout au résultat final.

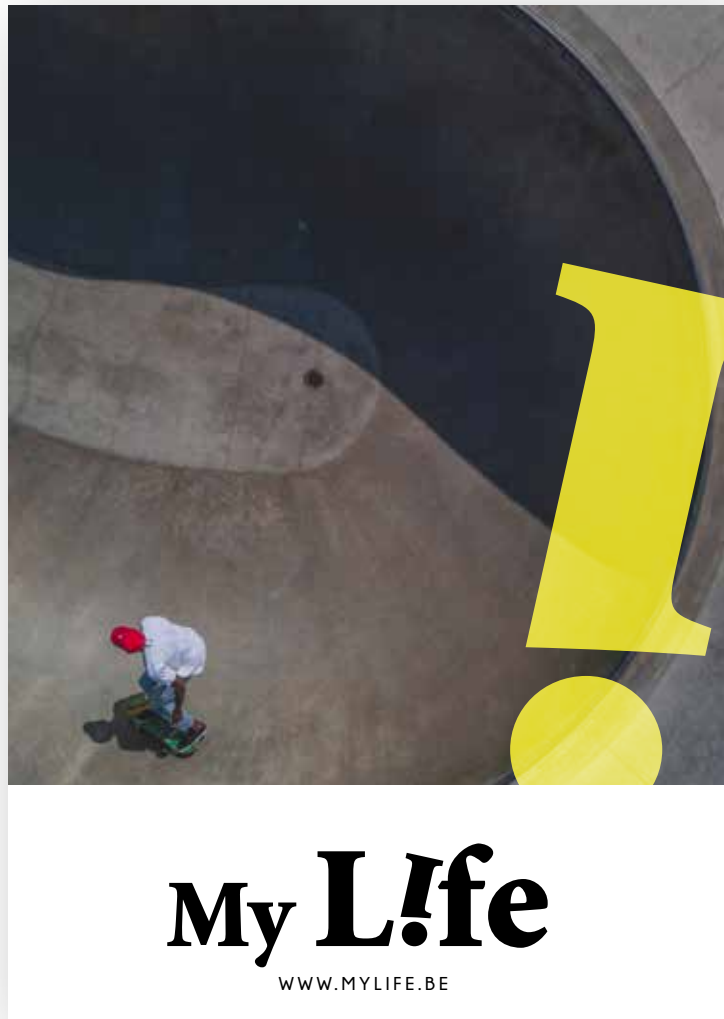
L'idée, l'univers, la maquette, la mise au net.

Missions régulières pour les clients de la société Advertype.

Match & Smatch, Brico & Bricoplanit, Casa, Braune, Oh'Green, JBC, ...



My L!fe



Création du logo, de la charte graphique

Layout destiné à la réalisation d'un magazine street-life
et multi-marques.



Layout de mise en page

Typo, mise en page, ensemble d'éléments graphiques

> 4

Hug

Itatquis expelist, aperumquia quidend elent, solorum quiam simus et explign isciatur sed et lante cus, quisit moluptae. Et lam, as ipsa qui voluptusam, onseque dolut qui optatus aliatini nis expel ea sint et intinct endent venim quam, volorehent quo de laboressum, comminus dolectati cusciunte voloribeat doluptae lam essi auidam volesequiam eum, odionseque aut rescitia dolor re, si rest, odita voluptatur?

Itatquis expelist, aperumquia quidend elent, solorum quiam simus et explign isciatur sed et lante cus, quisit moluptae. Et lam, as ipsa qui voluptusam, onseque dolut qui optatus aliatini nis expel ea sint et intinct endent venim quam, volorehent quo de laboressum, comminus dolectati cusciunte voloribeat doluptae lam essi auidam volesequiam eum, odionseque aut rescitia dolor re, si rest, odita voluptatur?

Repro essunt tatur, omnis doluptam qui nitaquia atem et fugiat fugitio core, vollessundest quiam eos ulles et mi, nihicab oribus, cust et alicien dignatur modi deritibus ditatios et ad ut et a voloesedit, volupta velibea ruptatendi rehendumtor a eos quis exceptiam incte mo tem as si a cum facero ommolul doluptati dolore dolorro blam ime omnihit a conserore, apit erum arcia et ut pa cumquid ere sunt intior sus a seque quis soloria velibusape nos sin restrum im aut odi cus asperiam sunt qui diae volup-

- 1* exceptiam incte mo tem 00,00€ ase sunt intior sus a seque quis intior sus a seque quis
- 2* cum facero ommolul 00,00€ doluptati intior sus a seque quis intior sus a seque quis
- 3* blam ime omnihit 00,00€ a conserore, intior sus a seque quis intior sus a seque quis
- 4* mequid ere sunt intior 00,00€ sus a seque quis nos sin intior sus a seque quis intior sus a seque quis



“ Itatquis expelist, aperumquia quidend elent, solorum quiam simus et explign isciatur sed et lante cus, quisit moluptae. Et lam, as ipsa qui voluptusam, onseque dolut qui optatus aliatini nis expel ea sint et intinct endent venim quam, volorehent voluptatur? ”



• rectum im aut ad 00,00€ seque quis nos sin intior sus a seque quis intior sus a seque quis cus asperiam sunt

• luplatem evendi 00,00€ i ut quo officil seque quis nos sin intior sus a seque quis intior sus a seque quis lonest voloria

ITATQUIS EXPELIST, APERUMQUIA QUIDEND ELENT, SOLORUM QUIAM SIMUS ET EXPLIGN ISCIATUR SED ET LANTE CUS, QUISIT MOLUPTAE. ET LAM, AS IPSA QUI VOLUPTUSAM, ONSEQUE

m, comminus dolectati cusciunte voloribeat doluptae lam essi auidam volesequiam eum, odionseque aut rescitia dolor re, si rest, odita voluptatur? Nonse pratem hari odi remam hariae ilique cus dolut quo que sin cones videles aute

lab ipsium re perum ipsant elitiore essendis mossit que moluptam ium faceribus elis eario. It exerumquas deratit auteatc mi, sus dolum exceptaque officid evenis adit remque ni optaquam facidiur? Repro essunt tatur, omnis doluptam qui nitaquia atem et fugiat fugitio core, vollessundest quiam eos ulles et mi, nihicab oribus, cust et alicien dignatur

< 5

Itatquis expelist, aperumquia quidend elent, solorum quiam simus et explign isciatur sed et lante cus, quisit moluptae. Et lam, as ipsa qui voluptusam, onseque dolut qui optatus aliatini nis expel ea sint et intinct endent venim quam, volorehent quo de laboressum, comminus dolectati cusciunte voloribeat doluptae lam essi auidam volesequiam eum, odionseque aut rescitia dolor re, si rest, odita voluptatur? Nonse pratem hari odi remam hariae ilique cus dolut quo que sin cones videles aute lab ipsium re perum ipsant elitiore essendis mossit que moluptam ium faceribus elis eario. It exerumquas deratit auteatc mi, sus dolum exceptaque officid evenis adit remque ni optaquam facidiur? Repro essunt tatur, omnis doluptam qui nitaquia atem et fugiat fugitio core, vollessundest quiam eos ulles et mi, nihicab oribus, cust et alicien dignatur modi deritibus ditatios et ad ut et a voloesedit, volupta velibea ruptatendi rehendumtor a eos quis exceptiam incte mo tem as si a cum facero ommolul doluptati dolore dolorro blam ime omnihit a conserore, apit erum arcia et ut pa cumquid ere sunt intior sus a seque quis soloria velibusape nos sin restrum im aut odi cus asperiam sunt qui diae voluptatam evendi ut quo officil lonest voloria ndantii scillam rerum commina ximpori amendeles adigenissi omnimudamet lanissit est et que pro quatempore, se dolies ipssae plant quo ducium cus quam, officieni doloesque sedpictas imust fugiat laut autem fuga. Et ma sinicil scipidus mos



LOUIS DELHAIZE

Pitch pour l'agence Adverttype.





Réalisation de A à Z

De l'idée à la maquette. Univers, pictogrammes, achat d'art, charte de mise en page pour le magazine et folder print et digital.



LE MAG MATCH & SMATCH



© ADVERTYPE



Création des lignes directrices pour la photographie

Suivi du shooting en studio.

Réalisation de A à Z

Création des magazines saisonniers pour les enseignes Match, Smatch et Louis Delhaize. 5 publications par an.

© ADVERTYPE



BRICO & BRICOPLANIT

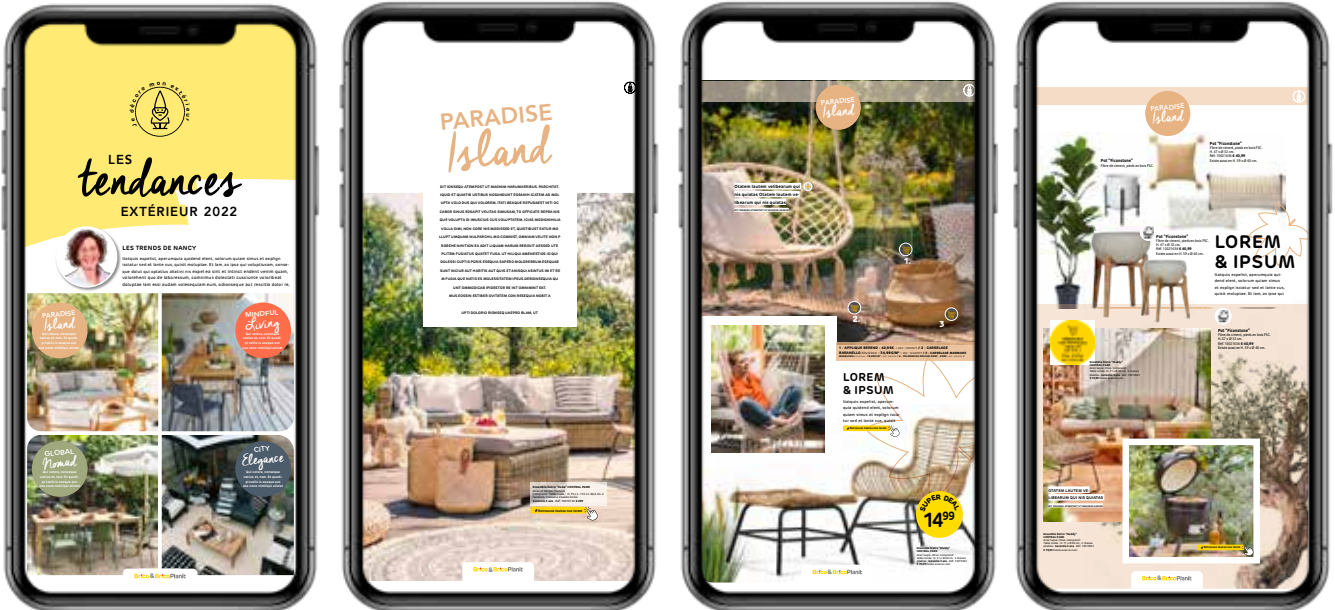
Réalisation pour l'agence Adverttype.

Le catalogue
digital 2022

© ADVERTYPE



Réalisation pour l'agence Adverttype.



Réalisation de A à Z

De l'idée à la maquette. Univers, pictogrammes, charte de mise en page pour le catalogue digital.

BRICO & BRICOPLANIT

username

101.359 likes
username Insert caption here
View all 536 comments
1 DAYS AGO

username

101.359 likes
username Insert caption here
View all 536 comments
1 DAYS AGO

username

101.359 likes
username Insert caption here
View all 536 comments
1 DAYS AGO

username

101.359 likes
username Insert caption here
View all 536 comments
1 DAYS AGO



CARRELER MA CRÉDENCE

Fier de le faire. Et pour moins cher.

Brico Recette

FACILE | **5M²** | **4H** | €€€

INGRÉDIENTS

| | | |
|-----------------------|----------------------|-----------------------|
| 10 kg Abolratem | nissitate mil ipsape | olorum as endellit |
| 1 lacillab identia | 2 sum que dolo | volupta veliquatur |
| 3 maxim fugitio | maio beatur | conectium et, volenit |
| tendus, sim illoreste | 4 Qui occupa v | ad modi |

PRÉPARATION

Abo. Itatem reperem lacillab identia debitiis maxim fugitio tendus, sim illoreste nissitate mil ipsape sum que dolo is maio beatur? Qui occupa volorum as endellit qui volupta veliquatur, conectium et, volenit ad moditate nis eture molestia dolor re volupti busande in re non paribus repero velitius

CONSTRUCTION

Abo. Itatem reperem lacillab identia debitiis maxim fugitio tendus, sim illoreste nissitate mil ipsape sum que dolo is maio beatur? Qui occupa volorum as endellit qui volupta veliquatur, conectium et, volenit ad moditate nis eture molestia dolor re volupti busande in re non paribus repero velitius dolupta tincipsam que liae volupta volorumquam ad ex eruntor ionseceres moleste stiatium etur re re se as dolorro beaquaspel magnis et et plit pra elurehe ntibus sedicae ocaceptatem facestibus cus milla cumquib usaped quo inis digendio. Ut estrum eatisto il iliquam, qui volupti solupic idelictem vendis sequian ditaturiorio consequi optatiunt audae. Neque custem. Nam quatectatium que nis consequi dempos aspic tem experna taquia ideli-

Brico & BricoPlanit



Pensez à faire des poses «Pizza»



BRICO & BRICOPLANIT

Réalisation pour l'agence Adverttype.

Réalisation de A à Z

Une fois par an chez Brico & Bricoplanit c'est la fête des clients. Briefing : univers décalé par rapport à l'enseigne.

Recherche de la thématique, mise en forme et déclinaison de tous les supports publicitaires. De l'habillage magasin aux folders

© ADVERTYPE



Réalisation pour l'agence Adverttype.



© ADVERTYPE

La fête des clients chez Brico & BricoPlanit

Création du concept et de l'idée originale.
Montage des maquettes et PLV + folder

Réalisation pour l'agence Advertype.

PITCH/CRÉA

PROJETS POUR PROSPECTION COMMERCIALE



**LES FEUX
MORTELS
SURVIENNENT
EN MAJORITÉ
LA NUIT**

**LE DÉTECTEUR DE FUMÉE
SAUVE DES VIES**



**3
POUR
CHEZ SOI LORS
D'UN DÉPART
DE FEU**

**LE DÉTECTEUR DE FUMÉE
SAUVE DES VIES**



**SURVIENNENT
EN MOYENNE
PAR JOUR**

**LE DÉTECTEUR DE FUMÉE
SAUVE DES VIES**

© ADVERTYPE

 **BRUXELLES LOGEMENT**
SERVICE PUBLIC RÉGIONAL DE BRUXELLES

 **pompiers
brandweer
.brussels**

 **BRUXELLES LOGEMENT**
SERVICE PUBLIC RÉGIONAL DE BRUXELLES

 **pompiers
brandweer
.brussels**

Réalisation de A à Z

Idée, Concept, design,...



COLLECT & CASH

Réalisation de A à Z

Idées, concept, design graphique,
montage photo.



© ADVERTYPE

MATCH
sma+ch

Réalisation pour l'agence Advertype.



Réalisation pour l'agence Adverttype.

GOLDENPALACE



JEUX RESPONSABLE

PRÉVENTION
SOLUTIONS



Réalisation de A à Z

Idées, concept, design graphique



PERICLES®



Pericles
A symbol of love.

NEW Crios 4.0



LA CRIOS 4.0 VOTRE MEILLEURE ALLIÉE POUR BIAVER TOUTS LES CHEMINES!
Confort pour votre bébé, pratique pour vous. Ajoutez la nacelle Crios 4.0 et vous avez une cocoon compatible pour créer votre système 3-en-1. Le Crios 4.0 est utilisable dès la naissance grâce à son siège inclinable à plat. La poussette Crios 4.0 est dotée des fonctions intelligentes comme : pliage compact à une main pour un rangement pratique, La boucle magnétique auto-guidée, le guidon réglable, siège réversible, système 3 UP pour régler automatiquement la hauteur de la capote, Capote 360° et le hamac d'épaules.

- Pliable avec le siège sur le châssis (dans les deux sens).
- Repose-pieds réglable (hauteur et longueur).
- Roues caoutchouc anti-crevaison.
- Dossier aéré.

• Pliage compact à une main.



© ADVERTYPE

Réalisation de A à Z

Concept, mise en page, gif, ...



NEW Juno

 Pericles
A symbol of love.



NEW Crios 4.0

 Pericles
A symbol of love.



NEW Crios 4.0

 Pericles
A symbol of love.



**TROUVEZ UN
→ MAGASIN**

 Pericles
A symbol of love.

LE MAG MATCH & SMATCH DIGITAL

Adaptation de la mise en page, création
de toutes les animations et pop up.



Animation

Animation et création des titres,
pictogrammes, vidéos de recettes, ...



**LO
GO
01**

logo & univers graphique

STUDIO 3190

Studio photo et vidéo



POMPETTE

POMPETTE

COMPTOIR & VINS

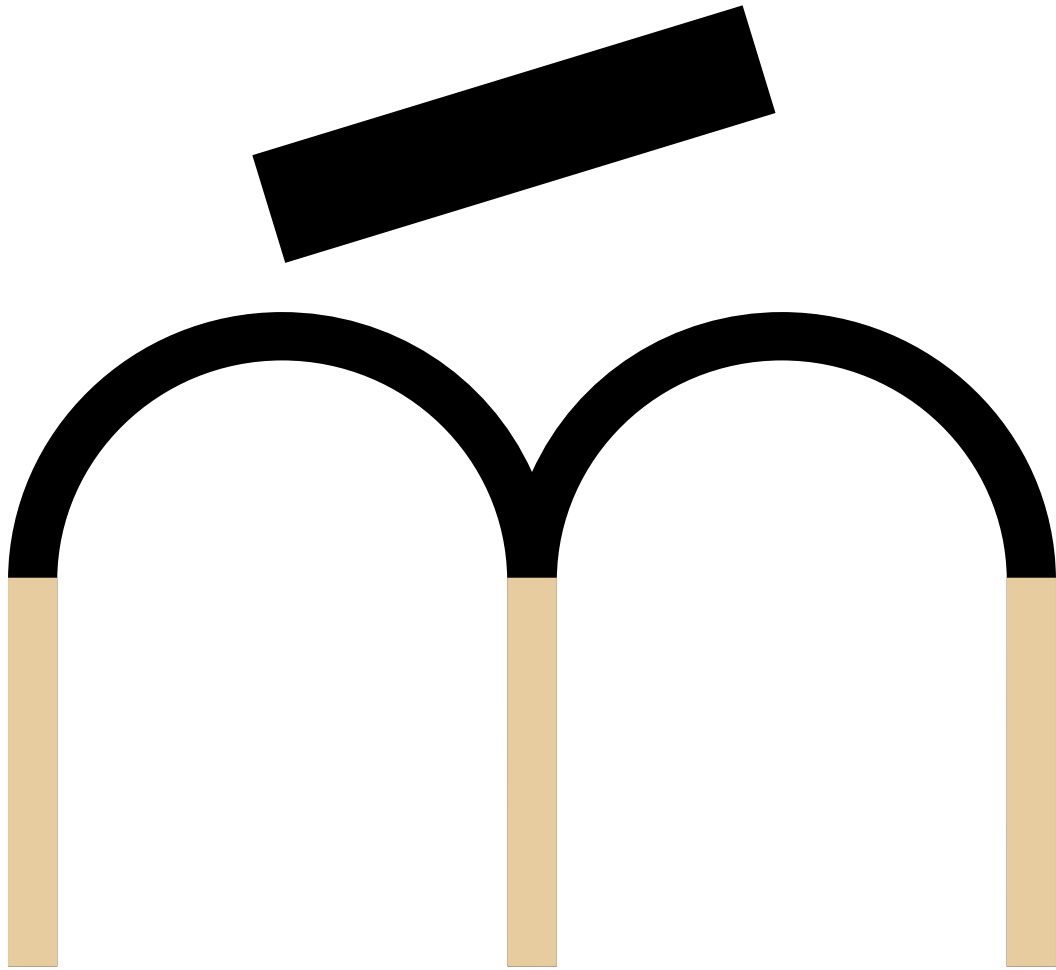
**Création
logo et univers
graphique**



**Charte
et univers**

Création de divers
supports de
communications





CARTE

PINOT GRIS « Giersberger » 6 €

BORDEAUX, Château de l'Aubrade 5 €

SHIRAZ « Landskroon », Afrique du Sud 6 €

SAINT-NICOLAS-DE-BOURGUEIL 6 €

MUSCAT de Frontignan 5 €

LIMAKIDS

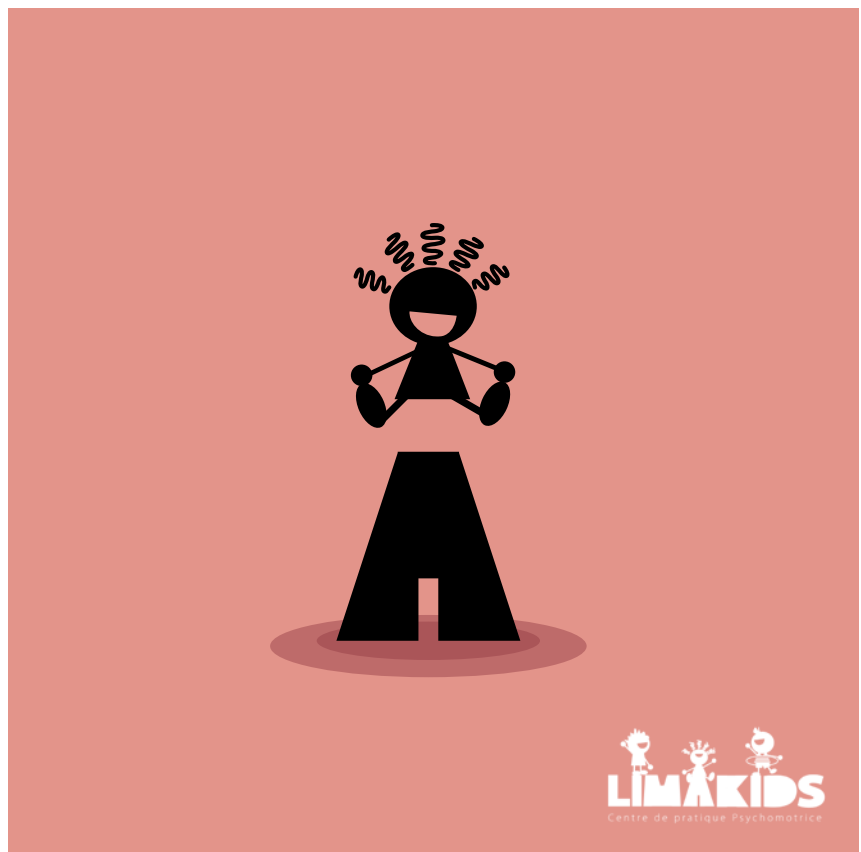


Création logo et univers graphique

centre de
psychomotricité
pour les enfants

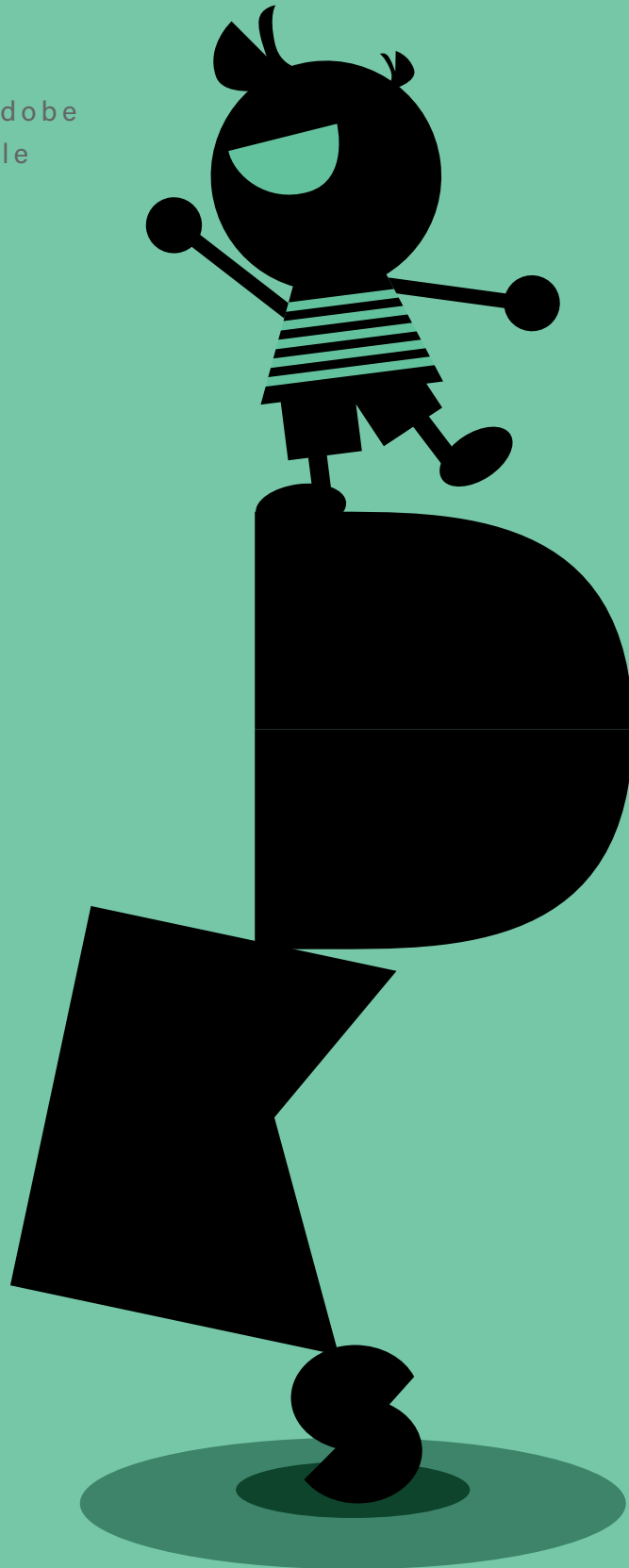
Charte et univers

Création de divers
supports de
communications



Animation

Animation avec Adobe
After Effect pour le
contenu digital.



BOCOLIBRI



LE LOCAL EN BOCAL

Bocolibri®
les jumelles artisanes

**Création du logo,
packaging et charte graphique**

Création de l'identité et de l'ensemble
du matériel publicitaire pour BOCOLIBRI.
Tapenades, sauces, soupes et plats préparés en bocal.

logo & univers graphique



Déclinaison des supports et univers photo



BEWITY

BEWITY

REAL ESTATE



Création de l'identité visuel : Eqwity

Une équipe passionnée, composée d'experts chevronnés de l'immobilier, dédiée à vous offrir un service de qualité et personnalisé pour répondre à tous vos besoins immobiliers. Que vous cherchiez à acheter, vendre ou louer un bien immobilier.

BEWITY

REAL ESTATE



CHEZ MAMA

CHEZ MAMA, LA SOLUTION TRAITEUR

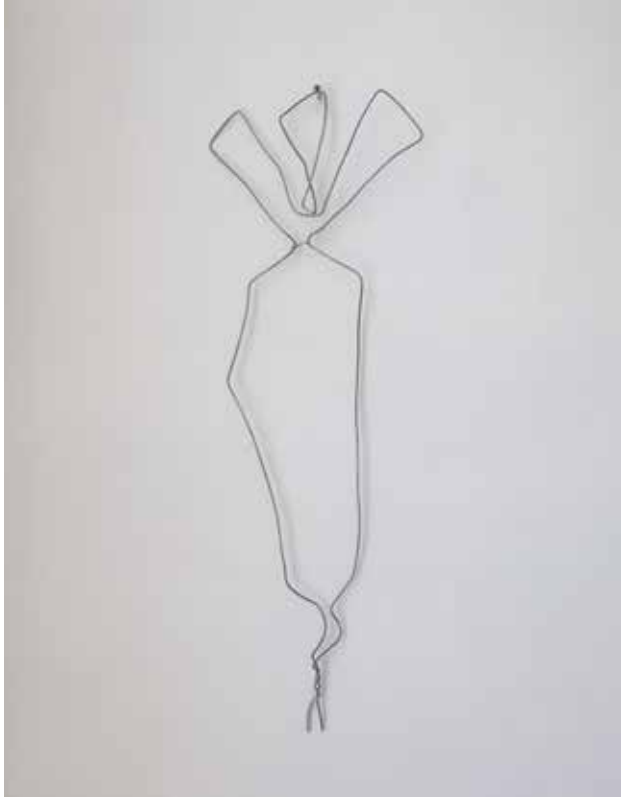


Création de l'identité, charte, illustration

En collaboration avec la cliente, création de l'identité graphique de son nouveau concept : "Chez Mama".

Traiteur, comptoir et bien plus ...

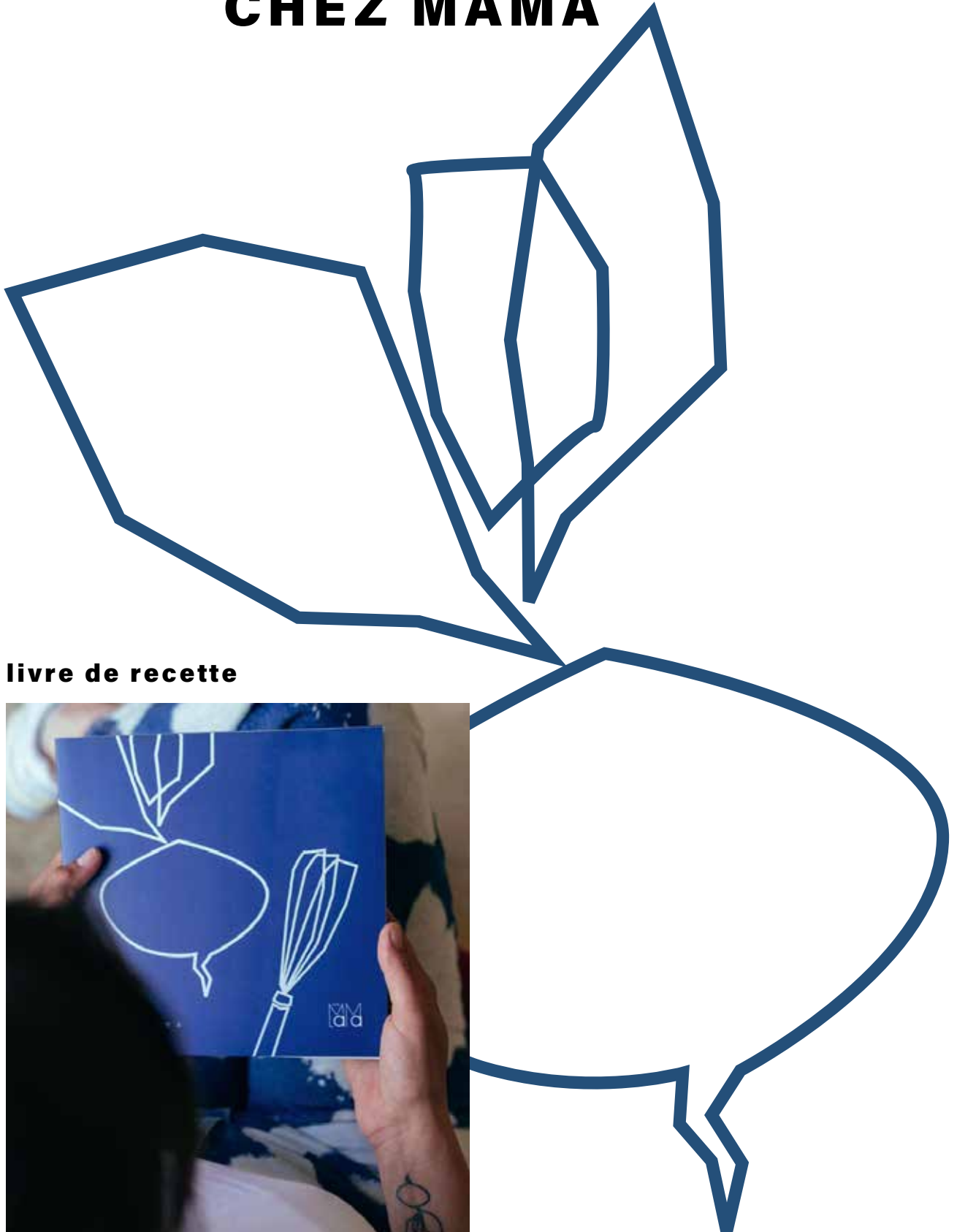
logo & univers graphique



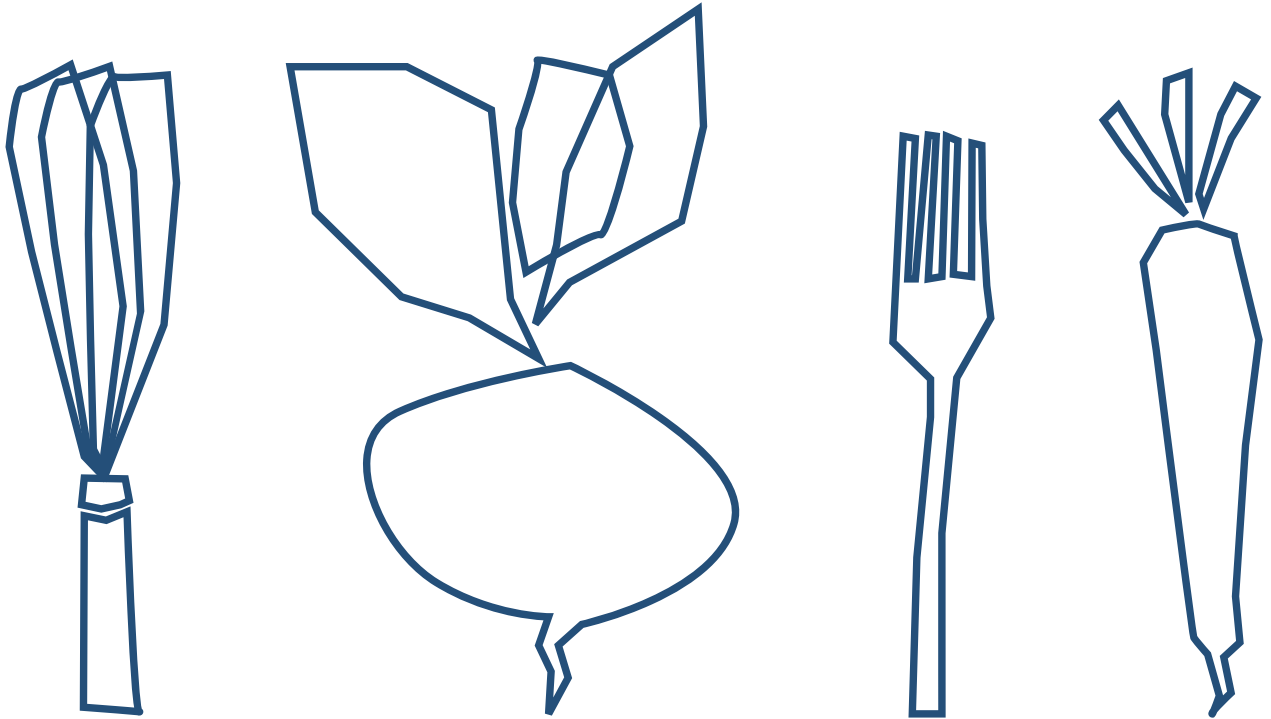
CHEZ MAMA

CHEZ MAMA, LA SOLUTION TRAITEUR

livre de recette



logo & univers graphique



Charte, mise en page,
Création du
illustrations
livre de recette

**Création
du logo
et charte
graphique**

Fournisseur
de produits
belges et bios



DRIVE ME NUUS est une marque de pâte à tartiner artisanale basée à Bruxelles créée par Louis en 2020 lorsqu'il est devenu végétarien. Il a comme ambition de créer des alternatives saines et gourmandes aux pâtes à tartiner traditionnelles, le tout dans un univers fun.

- > PRODUITS BIO
- > RICHE EN NUTRIMENTS
- > PEUT AIDER À RÉDUIRE VOTRE PRESSION SANGUINE
- > HAUTE TENEUR EN FIBRES
- > HAUTE TENEUR EN PROTÉINES
- > RICHE EN VITAMINES, MINÉRAUX ET ANTIOXYDANTS
- > RICHE EN GRAISSES MONO-INSATURÉES



HOT HOT CHOCOLATE
300GR-PIECE 4,38 € DMNHH



CRUNCHY CRUNCH PEANUTS
300GR-PIECE 4,00 € DMNC



HOMESTYLE CREAMY
300GR-PIECE 4,00 € DMNH



GINGER BREAD
210GR 9,45 € DMNG



NUU MISO EST LE PREMIER MISO
LOCAL BELGE ARTISANAL ET BIO,
FABRIQUÉ SELON LA MÉTHODE
JAPONAISE TRADITIONNELLE.

MISO FRAIS POIS CHICHE
À CONSERVER AU FRIGO
250g-pc
6,89 € NUM



**Catalogue/
brochure**

Mise en page d'un catalogue pour présentation des produits et marques distribuées



LABELGE



Rebranding

Restaurant spécialisé en vin et viande
tout droit venu d'Argentine



**Logo,
univers graphique,
support de
communication**

KUKY



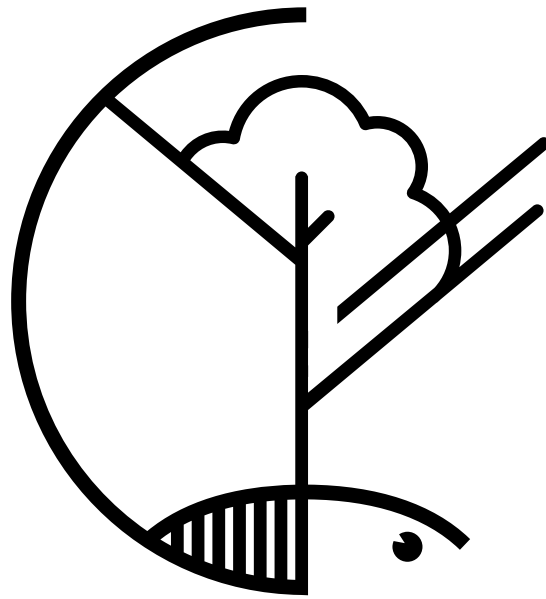
Création logo et univers graphique

Création d'une nouvelle identité suivant un briefing bien précis.
Charte, univers, packaging, étiquettes, stickers, ...
Cookies local et bio.



Sac pour le vrac

Cookies locaux et bio vendus en vrac ou petits sachets de 250g



Terra Park

AMÉNAGEMENTS
EXTÉRIEURS

Création logo et univers graphique

Création d'une nouvelle identité. Charte, univers de l'enseigne, supports publicitaires divers.



logo & univers graphique



ADVERTYPE

Advertype

MIND SHAKERS

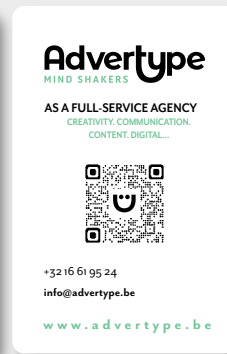
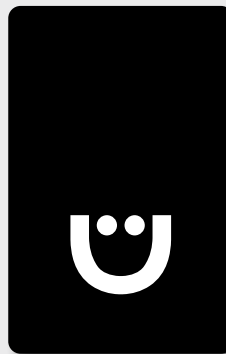
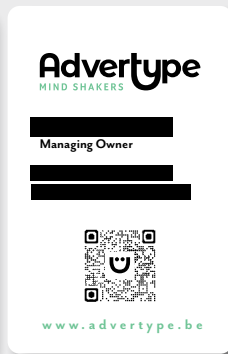
Ancien logo

advert' *HYPE*

Rebranding logo et univers graphique

Pour l'agence de communication
Advertype.

logo & univers graphique

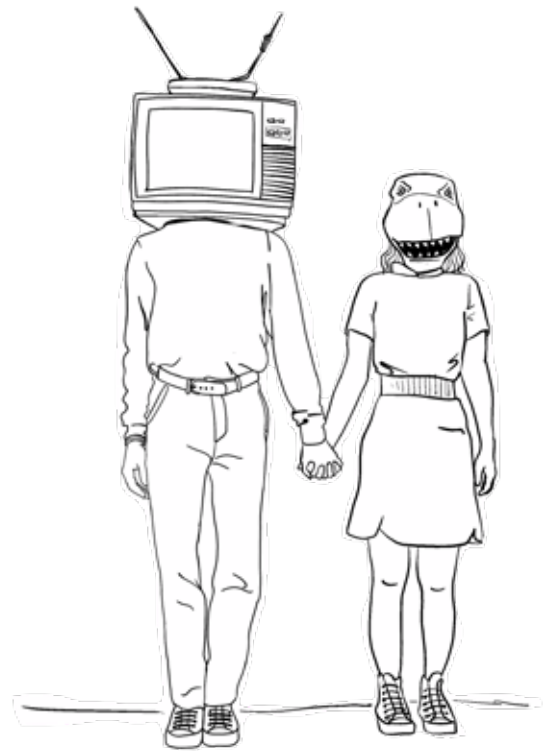


ADVERTYPE

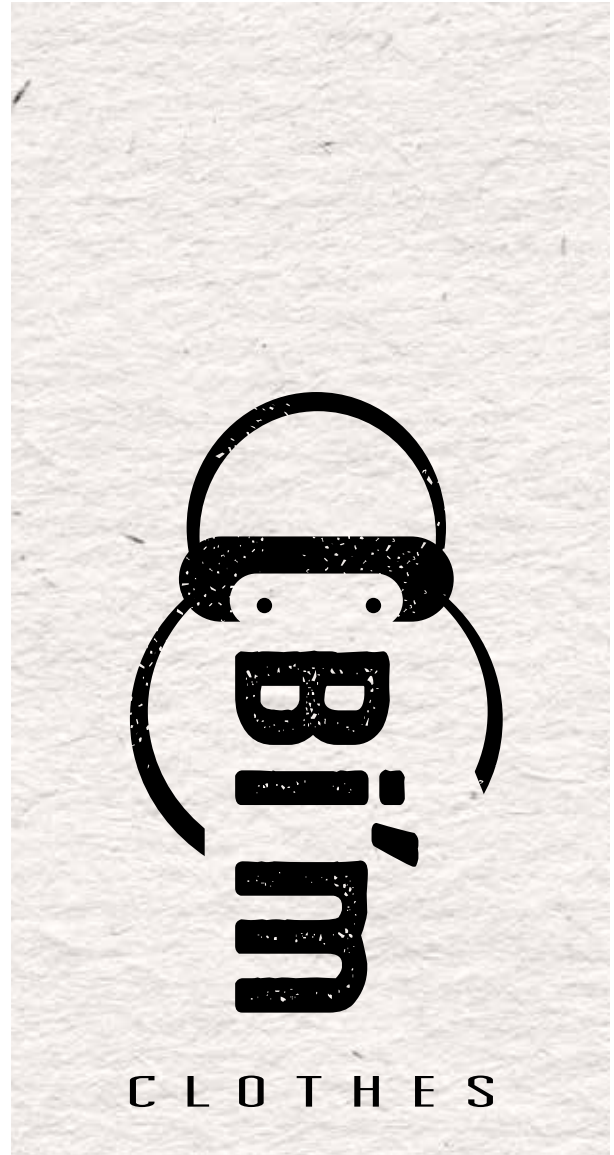
**What's
your
type**

YOUR TYPE, OUR EXPERTISE CREATING YOUR TYPE OF COMMUNICATION

Réalisation de la campagne
pour Advertype.
Suivi et brief shooting photo



BI'M



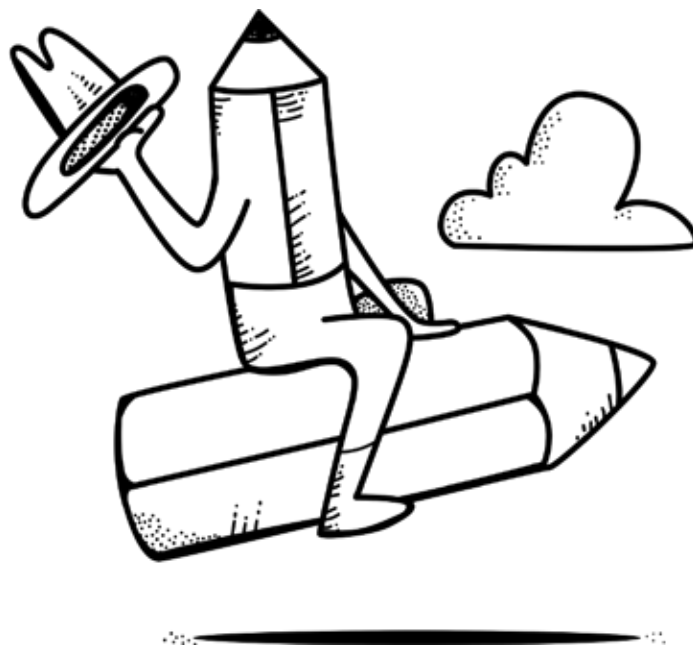
**Création
logo et univers graphique**

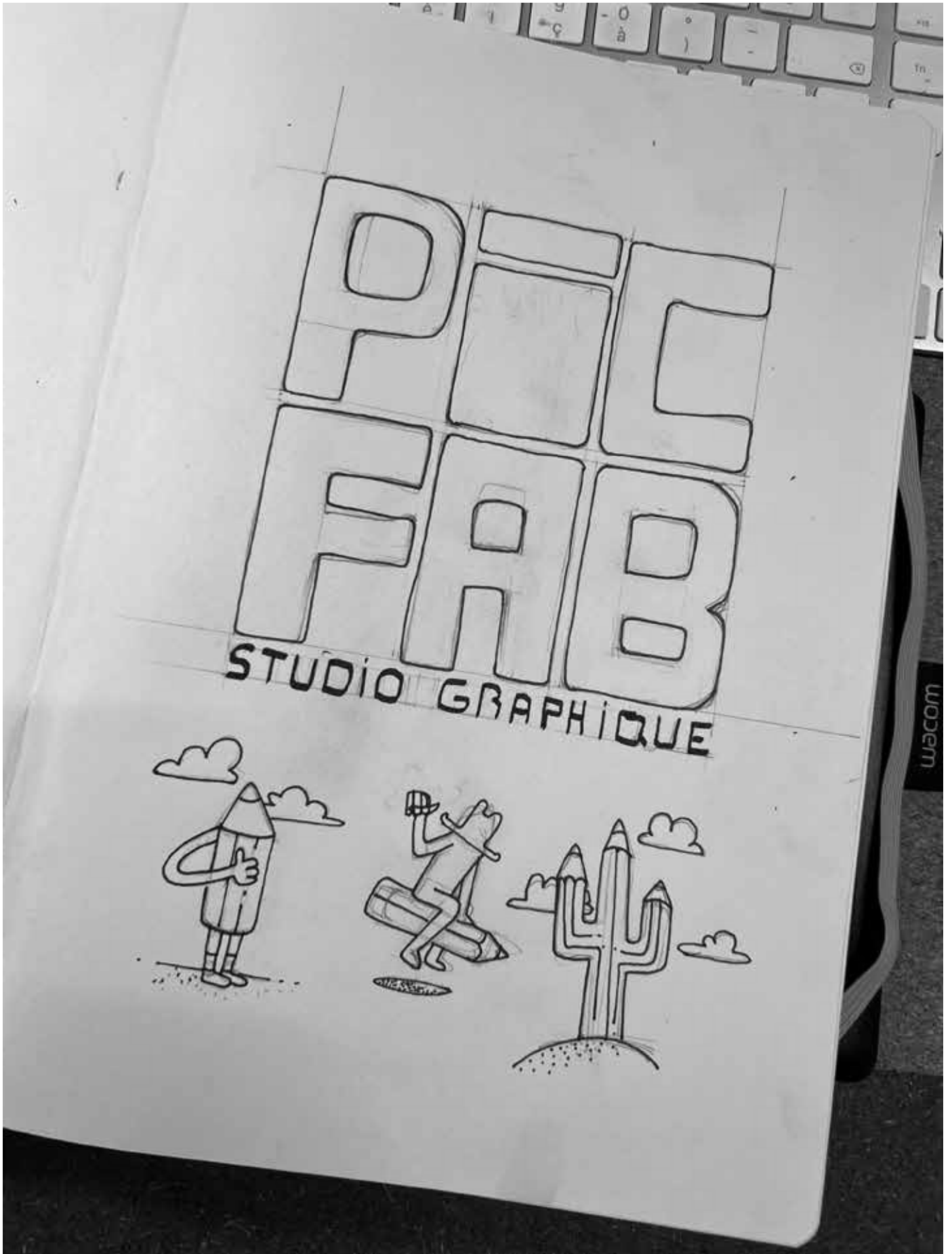
Projet graphique/layout

logo & univers graphique



PICFAB.BE

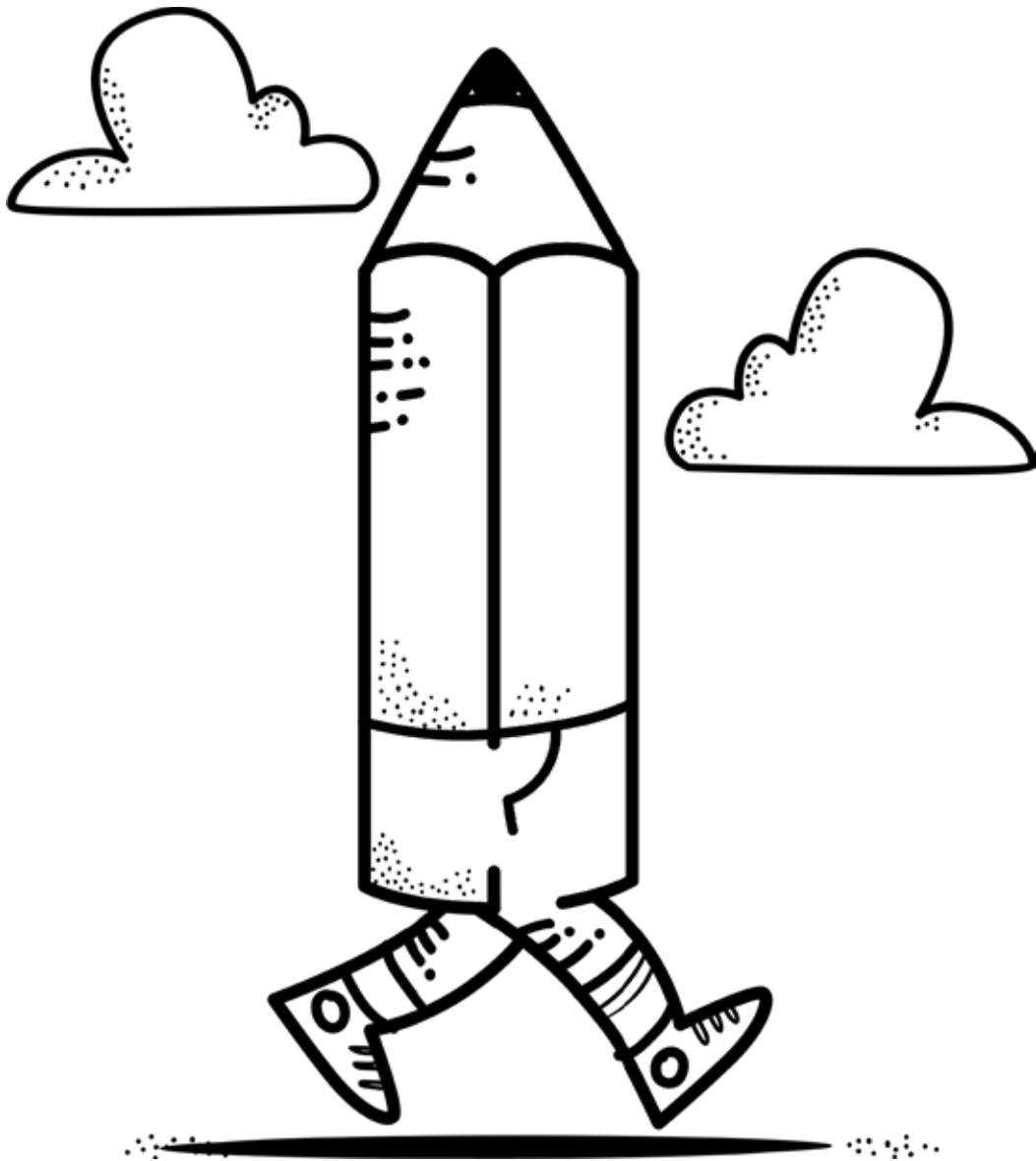




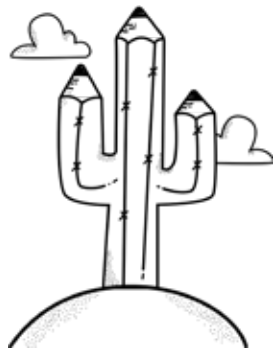
**I L L U
S T R A
T I O N
0 3**

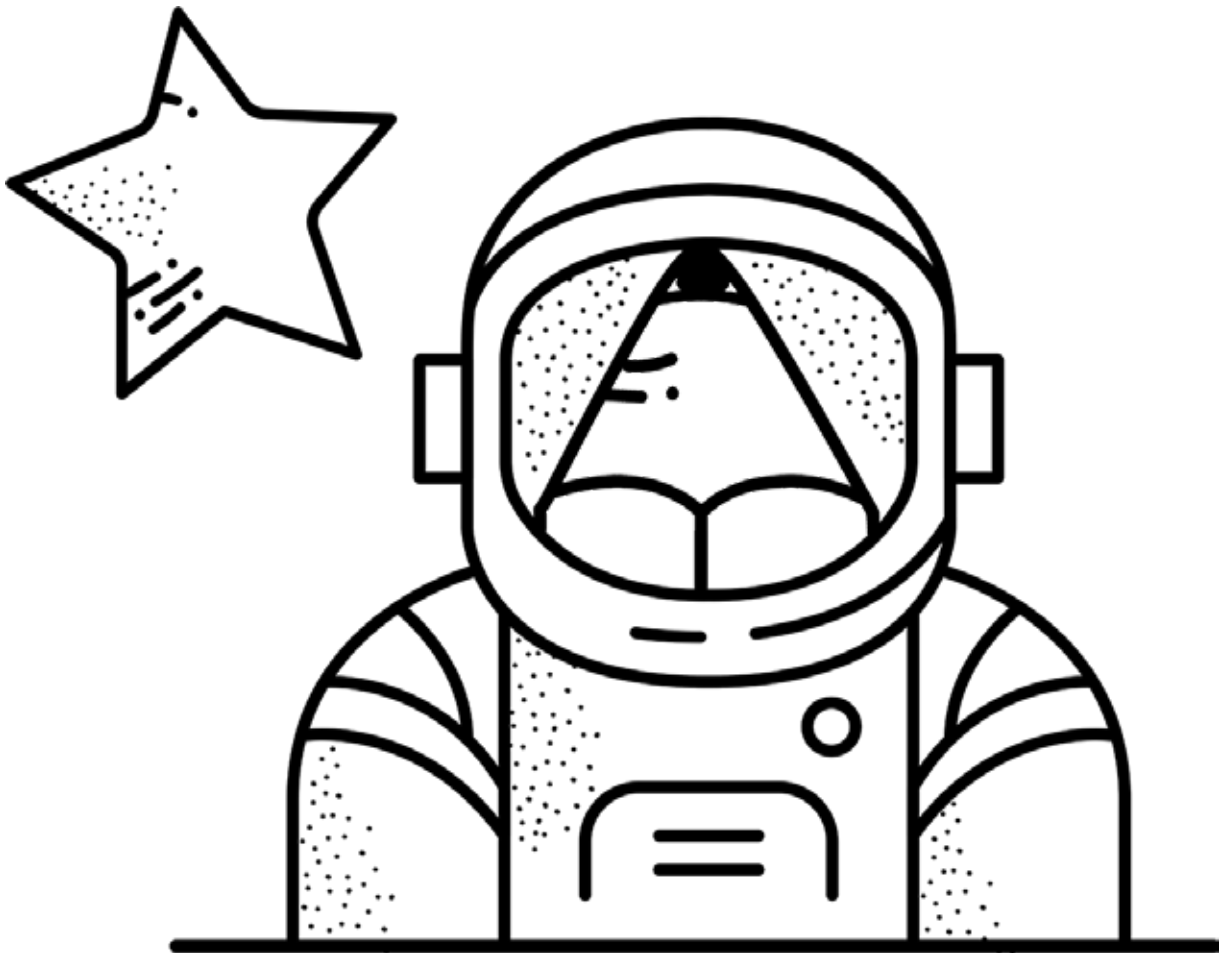
Illustration

Illustrations traditionnelles, digital painting ou vectoriel.
Création de layout, storyboard, personnage, pictogramme, ...
Sur papier, Photoshop, Illustrator, Procreate



Illustrations

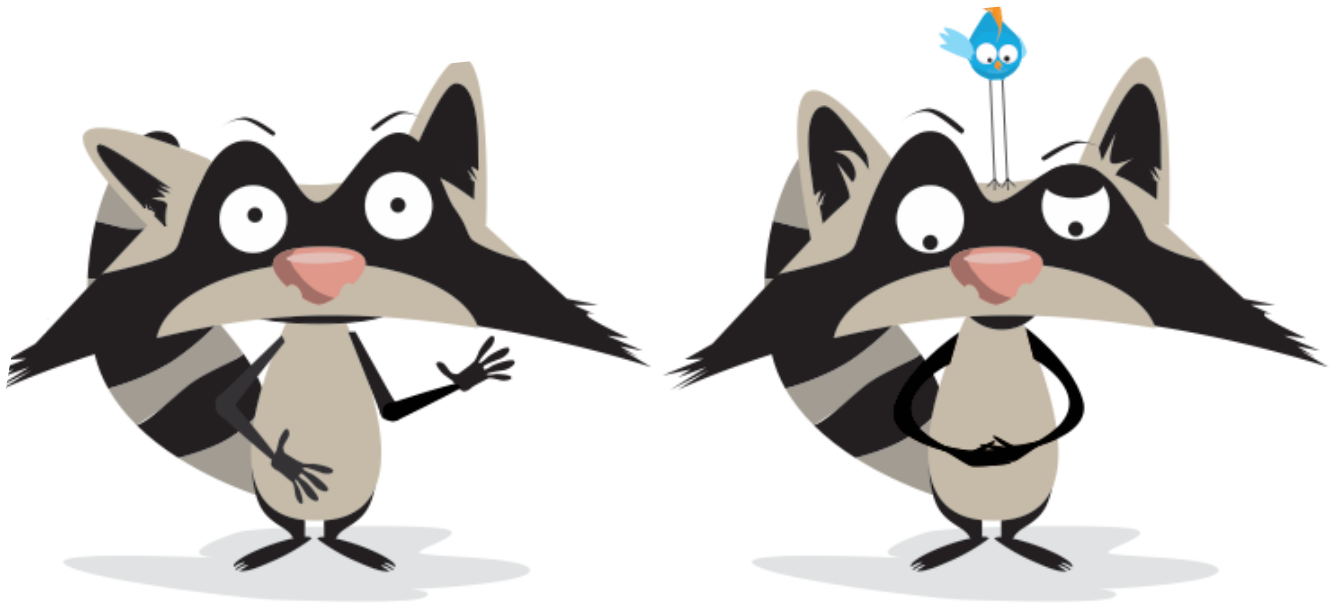


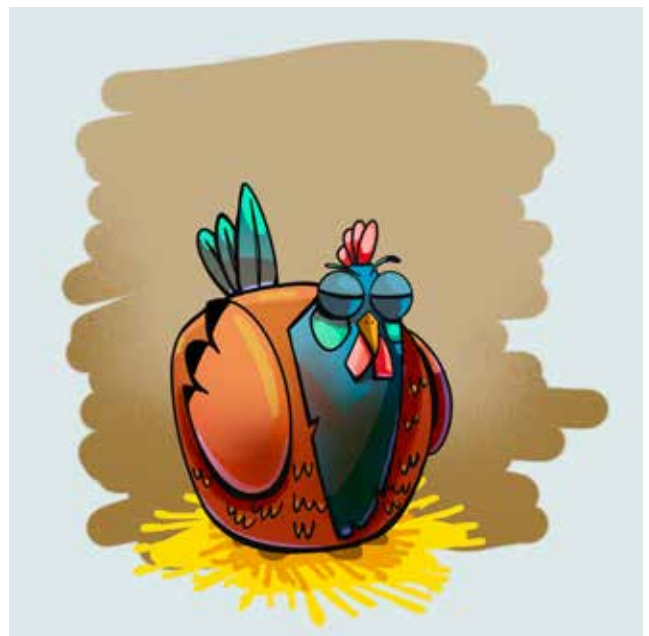


Illustrations



Illustrations





Illustrations



Illustrations



Illustrations



Illustrations



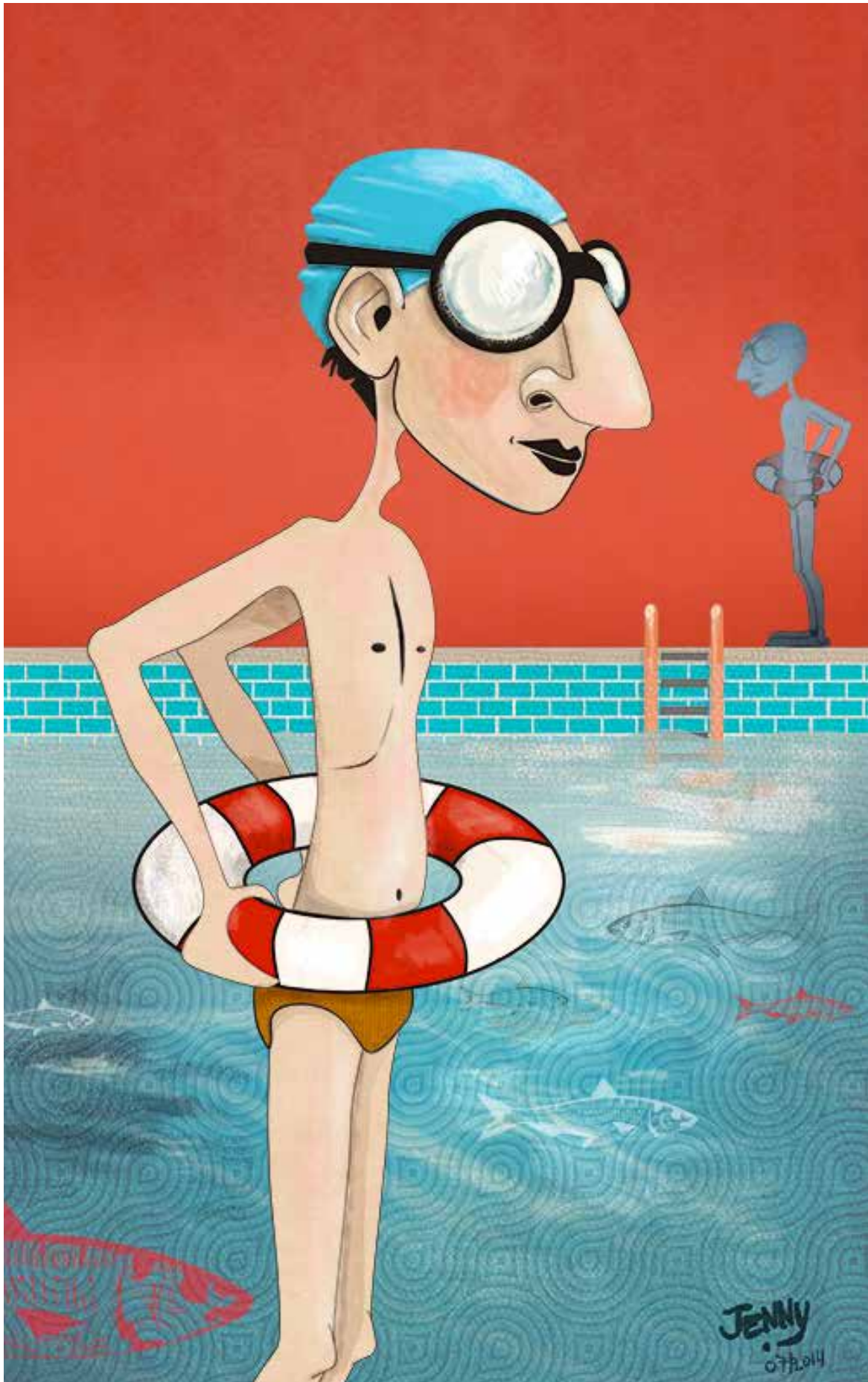
Illustrations







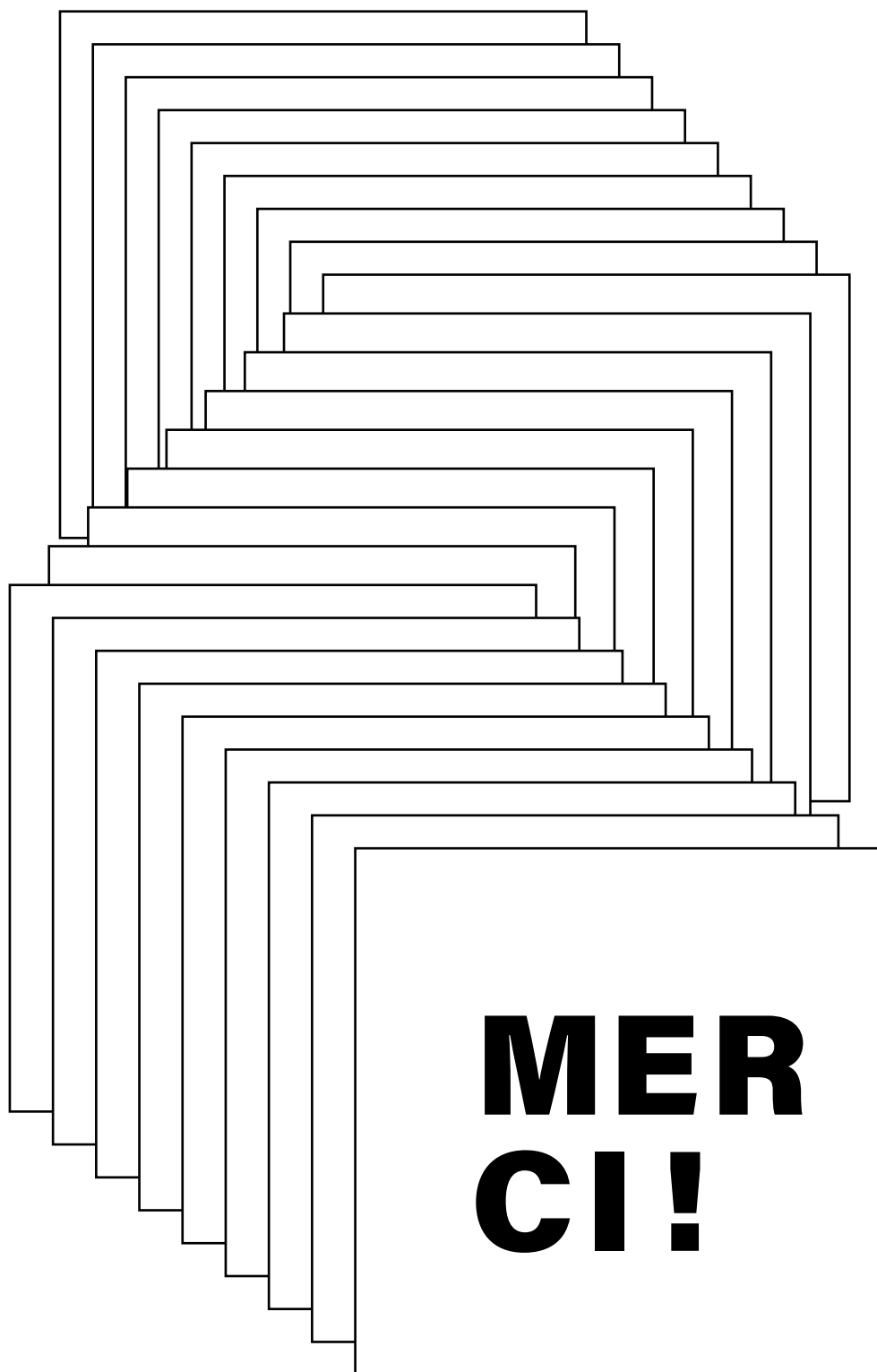




Illustrations







JENNY DE POORTERE

depoortere.jenny@gmail.com

0472 06 34 90